

Розширена первинна медична допомога

(Досвід Борисполя з 2018 року)



Черенок
Євгеній

crmsd.com.ua

Бориспіль - 2023

Проблеми



Концентрація спеціалізованих медичних послуг в великих містах, тому малі та середні громади опинилися в зоні ризику відносно надання повних та якісних медичних послуг.



Нерівний і, часто, обмежений доступ до медичної допомоги для пацієнтів з хронічними захворюваннями



Недостатнє фінансування закладів первинної медичної допомоги



Неналежна якість та фрагментація медичного лікування та діагностики



Форми імплементації

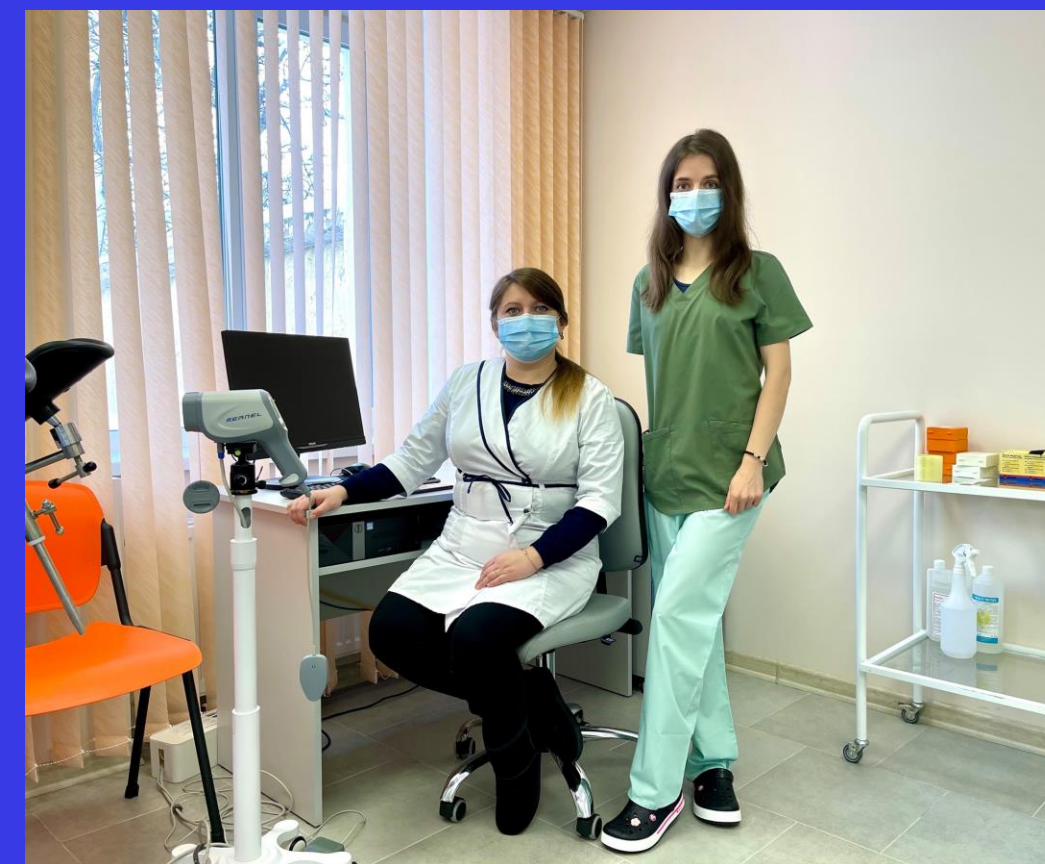
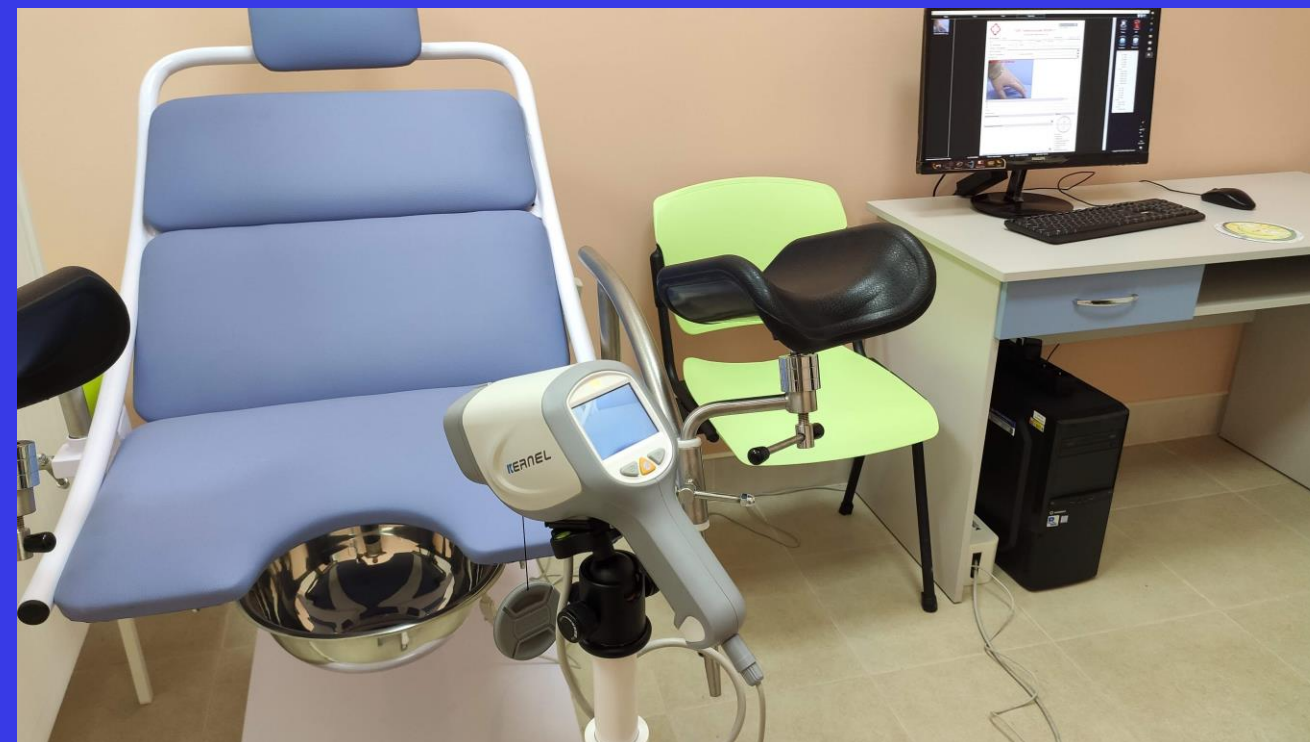
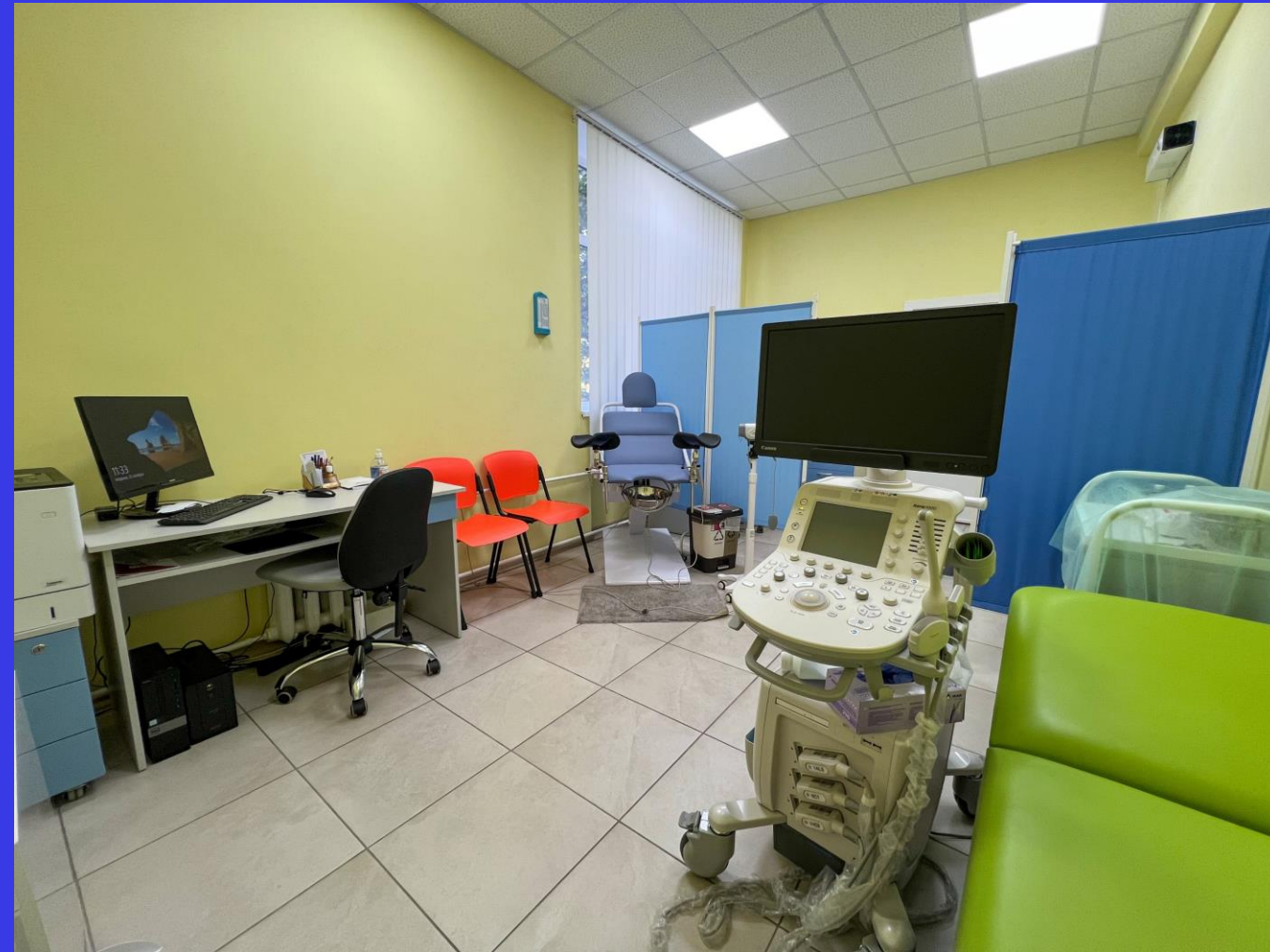
Клініка інтегрованої
первинної медичної
допомоги (клініка
грумади)

Імплементація може проходити поетапно

ЦПМСД з
розширеним
модульним
функціоналом

КЛІНІКИ ГРОМАД	ЦПМСД +
Впровадження в малих та середніх громадах (населення до 25-30 тис.)	Впровадження в середніх та великих громадах (населення від 30 тис.)
Прив'язка до спроможної мережі	Не залежить від спроможної мережі
Нове будівництво (реновація)	Впровадження в існуючих амбулаторіях, можливий ремонт (реконструкція)
Розширений функціонал діагностичних та спеціалізованих амбулаторних послуг	Розширений функціонал діагностичних та спеціалізованих амбулаторних послуг
Наявність відділення неекстреної (невідкладної) медичної допомоги	Відділення неекстреної (невідкладної) медичної допомоги (опція)

Кабінет гінеколога



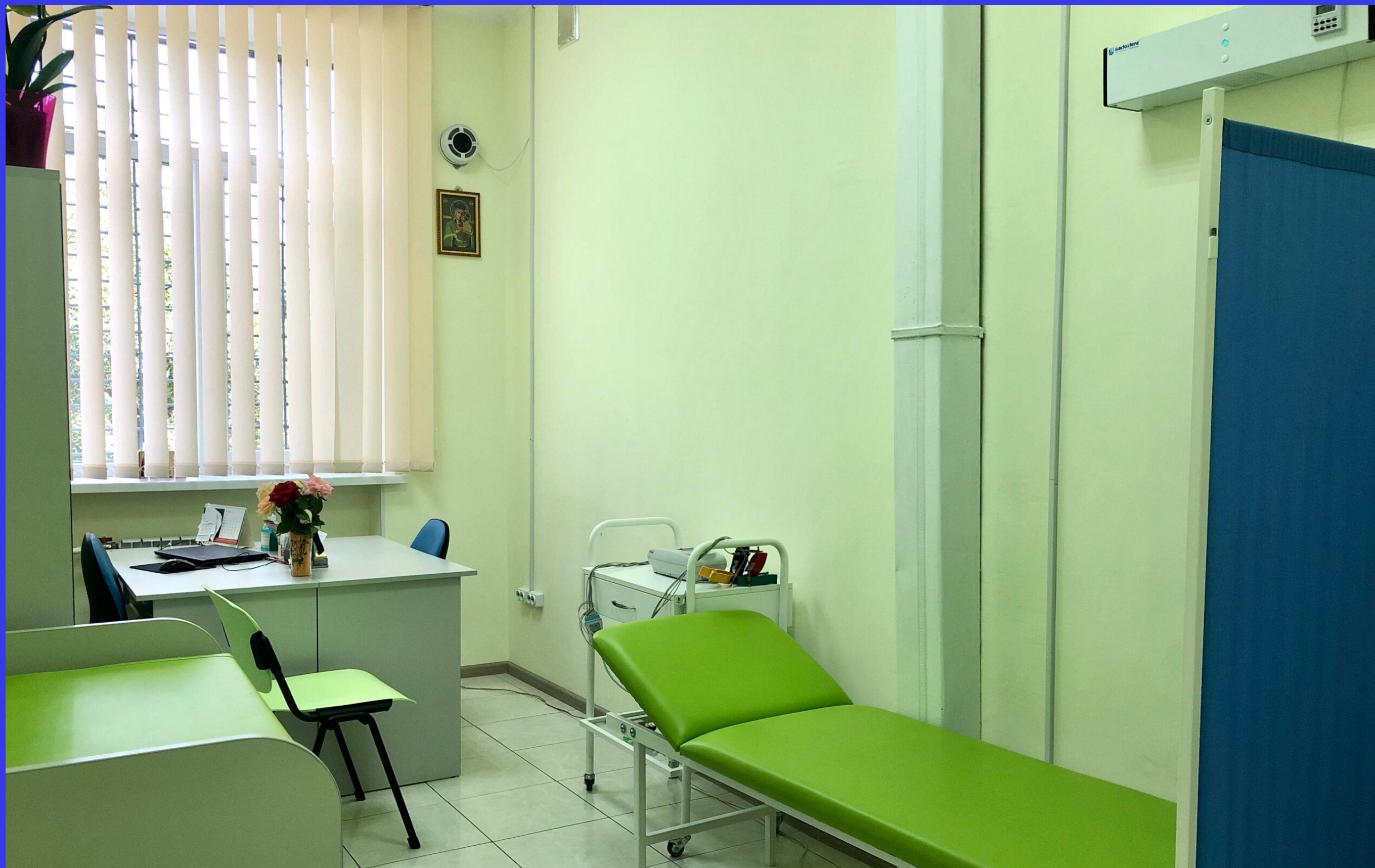
Кабінет травматолога



Кабінет отоларинголога



Кабінет кардіолога



Кабінет ультразвукової діагностики



Рентгенологічний кабінет



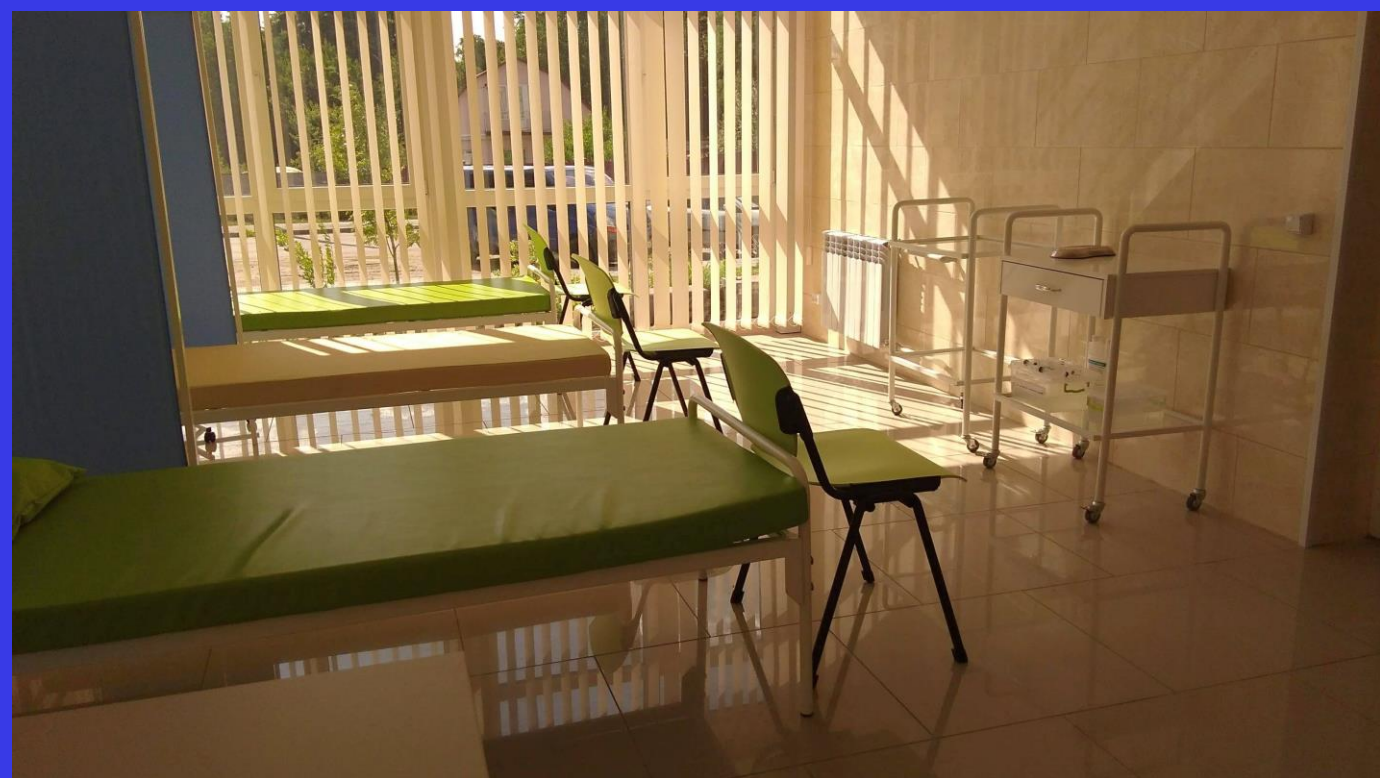
Лабораторна діагностика



Хірургія одного дня



Кабінет денного перебування пацієнта



Фізіотерапевтичний кабінет



Кімната матері та дитини



Відділення неекстреної медичної допомоги



Координатор медичний

- 1) підтримка пацієнтів первинної ланки надання медичної допомоги в процесі лікування;**
- 2) забезпечення кращої комунікації між персоналом ПМСД та пацієнтом;**
- 3) інформування пацієнтів про наступні етапи лікування (в тому числі, про лікування за межами рівня ПМД);**
- 4) організація лікування та профілактики пацієнтів з хронічними захворюваннями та з груп підвищеного ризику.**



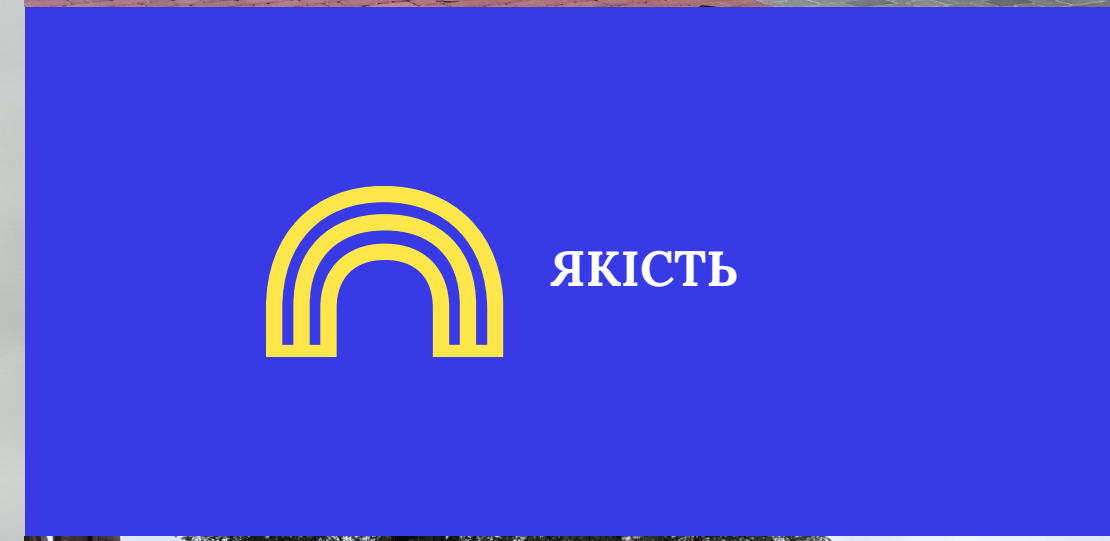
Посаду координатора медичного, після відповідного навчання, може посісти молодший спеціаліст з медичною освітою (сестра медична).



ІНТЕГРАЦІЯ ПОСЛУГ



ДОСТУПНІСТЬ



ЯКІСТЬ



КОМПЛЕКСНІСТЬ

